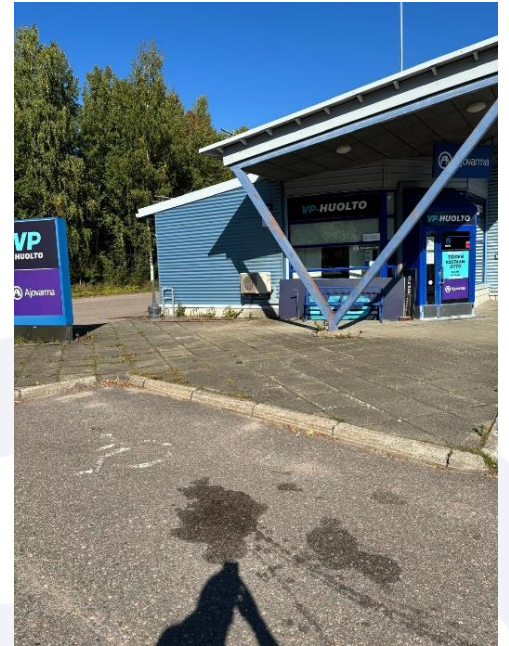


Ajovarma Oy Imatra 056899 esteettömyyskuvaus

Saapuminen

Saapuminen autolla: Palvelupiste sijaitsee osoitteessa Makasiinikuja 1 55100 Imatra. Saapuminen on helppoa, koska makasiinikujalta näkyy vain yksi VP-Huollon rakennus, jonka pihaan löytyvät selkeät opasteet.

Ajovarman toimipiste sijaitsee VP-huollon kanssa samassa toimistotilassa. Ajovarman opasteet näkyvät rakennuksen toimiston pääovella. VP-Huollon pääoven oven edustalla on esteetön pysäköinti paikka noin 8 metriä toimiston ovelta. Inva-pysäköintimerkillä asfalttiin merkitty paikka on ovea lähin pysäköinti ruutu parkkialueen vasemmalla puolella. Parkki ruudun koko on 2900 mm x 5000 mm. Esteettömältä paikalta pääsee asfalttia pitkin toimiston ovelle. Parkkialueen reunassa on koroke kivetys, mutta se on matalampi pääoven kohdalta.



Saapuminen julkisilla kulkuvälineillä: Lähin bussi pysäkki on Imatrankosken tien ja Pietarintien risteyksessä liikenneympyrän lähellä. Pysäkin vieressä Dara-pizzeria ravintola. Tästä on asfaltoitu pyörätie Ajovarmalle, matka noin 700 metriä.

Pääsisäänkäynti

Ovi toimistoon on parkkipaikan puolella rakennuksen vasemmanpuoleisessa osassa. Ovessa on iso VP-huollon mainos ja alareunassa lukee Ajovarma. Ovi on leveydeltään 930 mm. Ovessa ei ole kynnystä. Tarvittaessa henkilökunta avustaa ovelta.

Asiakaspalvelutila

Asiakas tila on VP-huollon kanssa samassa, ja avonaisen tilan oikealla reunalla on AjoVarma lasiseinäinen palvelupiste. Lasikopissa on liukuovi ja ovi aukon leveys on 870 mm.

Palvelutiski

Tiski on korkeus säädettävä, ja kahdella asiakas tuolilla.

WC-Tilat

Toimistosta löytyy wc, joka on sisätiloiltaan 1970 mm x 2080 mm. Oviaukko on 900 mm leveä ja pöntön vierellä on kääntyvät käsinojat helpottamaan istuimelle siirtymistä ja reilusti tilaa liikkua molemmilla puolilla. Lavaaari on normaalia matalammalla, ja siinä on kahvallinen vesihana ja käsisuihku. Wc tilassa ei ole hälytys nappia.

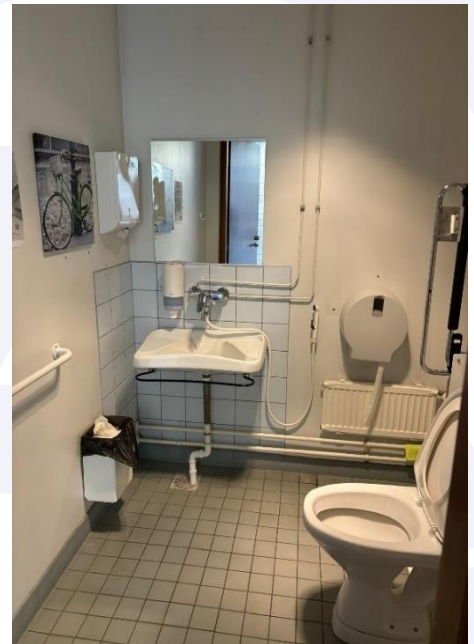


Muut tilat

Teoriakoetilaan on käynti asiakastilasta käytävää pitkin. Teoriakoetilan oviaukko on 900 mm leveä.

Yhteydenotto

Jos sinulla on kysyttävää tiloistamme, laitathan sähköpostia osoitteella imatra@ajovarma.fi.



Esteettömyyskuvaus päivitetty 17.12.2024