

AjoVarma Oy Hamina 058718 esteettömyyskuvaus

Saapuminen

Saapuminen autolla: Palvelupiste sijaitsee osoitteessa Kauppakeskus Itäväylä Helsingintie 1a 49460 Hamina, valaistun parkkipaikan puoleisella seinustalla. AjoVarman opasteet näkyvät selvästi rakennuksen seinustalla. AjoVarman oven edustalla on esteetön pysäköinti paikka noin 8 metriä AjoVarman ovelta. Inva-pysäköintimerkillä varustettu paikka on uuden ohjeen mukainen 3600 mm x 6000 mm. Esteettömältä paikalta pääsee helposti asfalttia pitkin ja osittain katoksen suojaamana kulkemaan toimiston ovelle.



Saapuminen julkisilla kulkuvälineillä: Kauppakeskuksen piha-alueen kulmalla on julkisen liikenteen pysäkki. Pysäkiltä on noin 80 metriä AjoVarman ovelle.

Pääsisäänkäynti

Ovi toimistoon on parkkipaikan puolella rakennuksen vasemmanpuoleisessa osassa. Ovi on leveydeltään 850 mm. Oveissa on 100 mm kynnyks, jonka voi ylittää pientä luiskaa pitkin. Tarvittaessa palveluneuvoja tulee avustamaan ovelle.



Asiakaspalvelutila

Asiakas tila on aika kompakti ratkaisu. Pieneen tilaan on saatu sovitettua asiakkaille muutama tuoli ja pöytä lomakkeiden täyttöä varten, sermillä suojattu palveluneuvojan työtaso, teoriakoehuone ja wc.

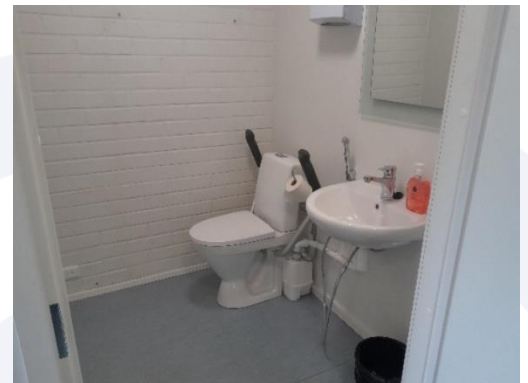
Palvelutiski

Tiski on korkeus säädettävä, ja kahdella asiakas tuolilla.



WC-Tilat

Toimistosta löytyy inva-varusteilla oleva wc, joka sisätiloiltaan 1500 mm x 1700 mm. Oviaukko on 900 mm leveä ja pöntön vierellä kääntyvät käsinojat helpottavat istuimelle siirtymistä. Valaistus toimii automaattisesti liiketunnistimen avulla, valo on päällä 10 minuuttia. Lavuaarissa tavallinen kahvakäyttöinen vesihana ja käsisuihku. Wc tilassa ei ole hälytys nappia.



Toinen täysikokoinen esteetön wc tila löytyy rakennuksen toiselta kulmalta kakkoskerroksesta, jonne pääsee kiertämään ulkokautta valaistun katoksen suojassa ja hissillä toiseen kerrokseen. Palveluneuvojalta voi pyytää avaimen lukittuun wc tilaan.

Muut tilat

Teoriakoetilaan on käynti asiakastilasta. Teoriakoetilan oviaukko on 900 mm leveä.

Yhteydenotto

Jos sinulla on kysyttävää tiloistamme, laitathan sähköpostia osoitteella hamina@ajovarma.fi.

Esteettömyyskuvaus päivitetty 17.12.2024