

Ajovarma Kemijärvi 056949 esteettömyyskuvaus

1 Saapuminen autolla:

Pihalla hyvin tilaa pysäköintiin. Koko piha on asfaltilla. Kulkureitti pääovelle tasainen. Esteetön pysäköintipaikka merkitty Inva- pysäköintimerkillä. Pysäköintipaikasta on sisäänkäynnille n 15m. Opasteet Ajovarmalle on Luusuantien varrella. Opastetaulu on valaistu.



Kemijärvellä heikot julkisen liikenteen vuorot.

Pääsisäänkäynti

Pääoven jälkeen on tuulikaappi. Sisäänkäynnille on opasteet. Pääsisäänkäynnillä on kynnyks 10mm.

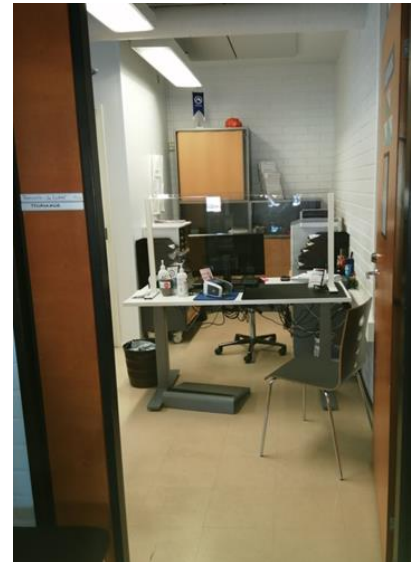


Asiakaspalvelutila

Asiakaspalvelutilan lattia on luistamaton. Itse asioimistila palvelulle on rauhallinen erillinen huone. Palvelutilassa on tuoli asiakasta varten. Asiakaspalvelutilassa on muutama tuoli ja pöytä kaavakkeiden täyttämistä varten.

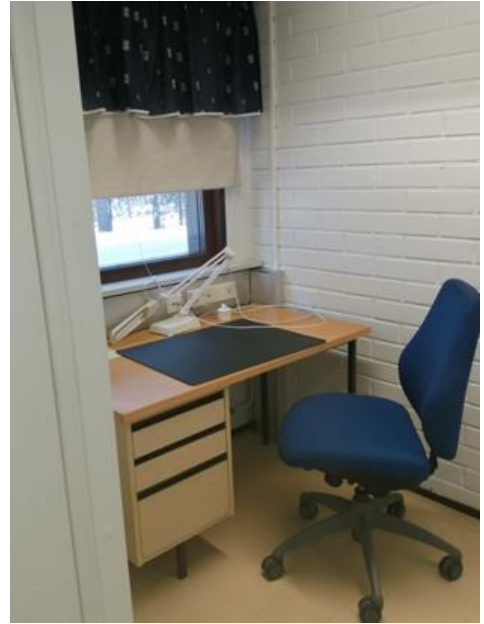


Muut tilat: Lupapalveluille oma rauhallinen huone



Teoriakoetilan on käynti palvelutilasta erillinen huone.

Teoriakokeet tehdään erillisessä huoneessa – oviaukon leveys 800 mm. Teoriakoetila ei ole meluinen.



WC- tila

Palvelupisteellä on esteetön WC-tila, johon on käynti asiakastilasta. Oven vapaa kulkuaukko on 850mm. WC-tiloissa on käsituet, jotka on kiinnitetty seinään. WC-tiloissa ei ole hälytysjärjestelmää.

Yhteydenotto

Jos sinulla on kysyttävää tiloistamme, laita sähköpostia kemijarvi@ajovarma.fi

Toimelankatu 8, 98100 Kemijärvi

Puhelinnumero +358 41 7315752

Esteettömyyskuvaus päivitetty 20.9.2024