

## Ajovarma Sodankylä 056953 esteettömyyskuvaus

### 1 Saapuminen autolla:

Opasteet Ajovarmalle E75 varrella

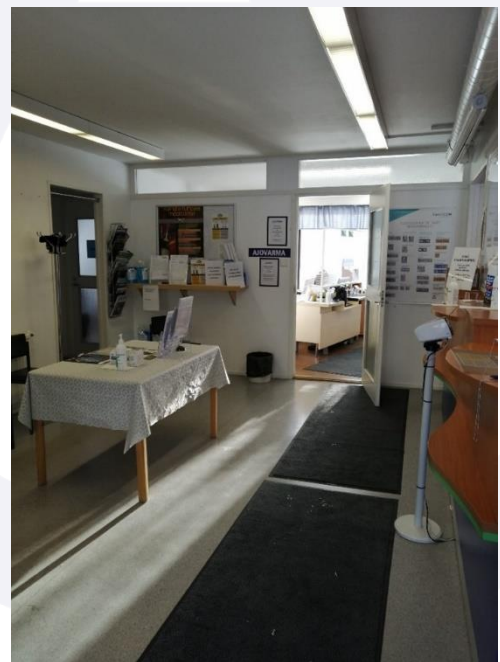
Pihalla hyvin tilaa pysäköintiin. Koko piha on asfaltilla. Kulkureitti pääovelle tasainen. Esteetön pysäköintipaikka merkitty Inva- pysäköintimerkillä. Pysäköintipaikasta on sisäänkäynnille n 15m.



Sodankylässä paikallisliikenteessä ajaa Paikkari- palvelee etupäässä koululaiskuljetuksia

Pääsisäänkäynti

Pääoven jälkeen on tuulikaappi. Sisäänkäynnille on opasteet. Pääsisäänkäynnillä on kynnyks 10mm.



## Asiakaspalvelutila

Asiakaspalvelutilan lattia on luistamaton. Itse asioimistila palvelulle on rauhallinen erillinen huone. Palvelutilassa on tuoleja asiakkaita varten. Asiakaspalvelutilassa on muutama tuoli ja pöytä kaavakkeiden täyttämistä varten.

Muut tilat: Lupapalveluille oma rauhallinen huone



Teoriakoetilan on käynti palvelutilasta erillinen huone.

Teoriakokeet tehdään erillisessä huoneessa – oviaukon leveys 800 mm. Teoriakoetila ei ole meluinen.



#### WC- tila

Palvelupisteellä on esteetön WC-tila, johon on käynti asiakastilasta. Oven vapaa kulkuaukko on 850mm. WC-tiloissa on käsituet, jotka on kiinnitetty seinään. WC-tiloissa ei ole hälytysjärjestelmää.

#### Yhteydenotto

Jos sinulla on kysyttävää tiloistamme, laita sähköpostia [sodankyla@ajovarma.fi](mailto:sodankyla@ajovarma.fi)

Seitatie 7, 99600 Sodankylä

Puhelinnumero +358 41 7315753

Esteettömyyskuvaus päivitetty 20.9.2024